

Metodické dny odboru dopravy a SH KÚOK

Průběžné vzdělávání

úředníků přestupkových oddělení v oblasti analýzy dopravních nehod

Metodika možného řešení nejčastějších dopravních nehod

„odbočování vlevo za současného předjíždění“

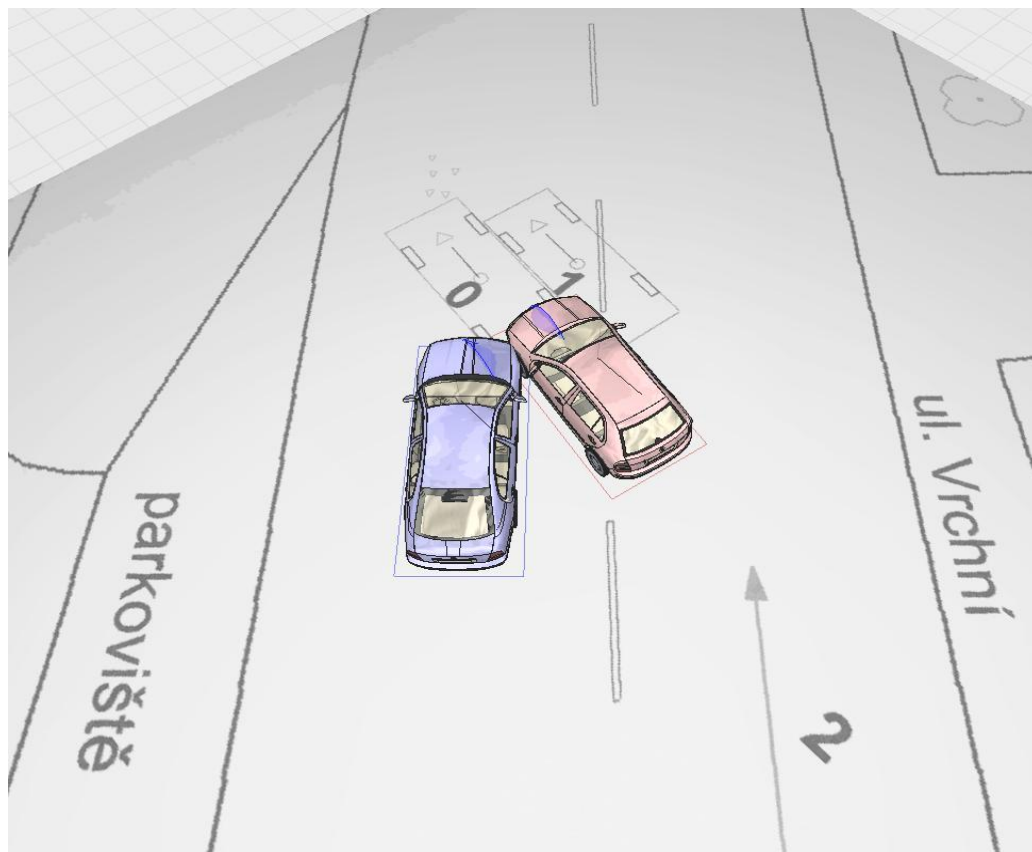
Čtvrtek 13.10. a pátek 14.10.2011

Hotel Akademie Hrubá Voda



Ing. Ivan Krejsa
znalec dopravních nehod
certifikovaný expert DN

1)



DN dvou vozidel, kdy jsou zjevné deformace předních částí obou vozidel.

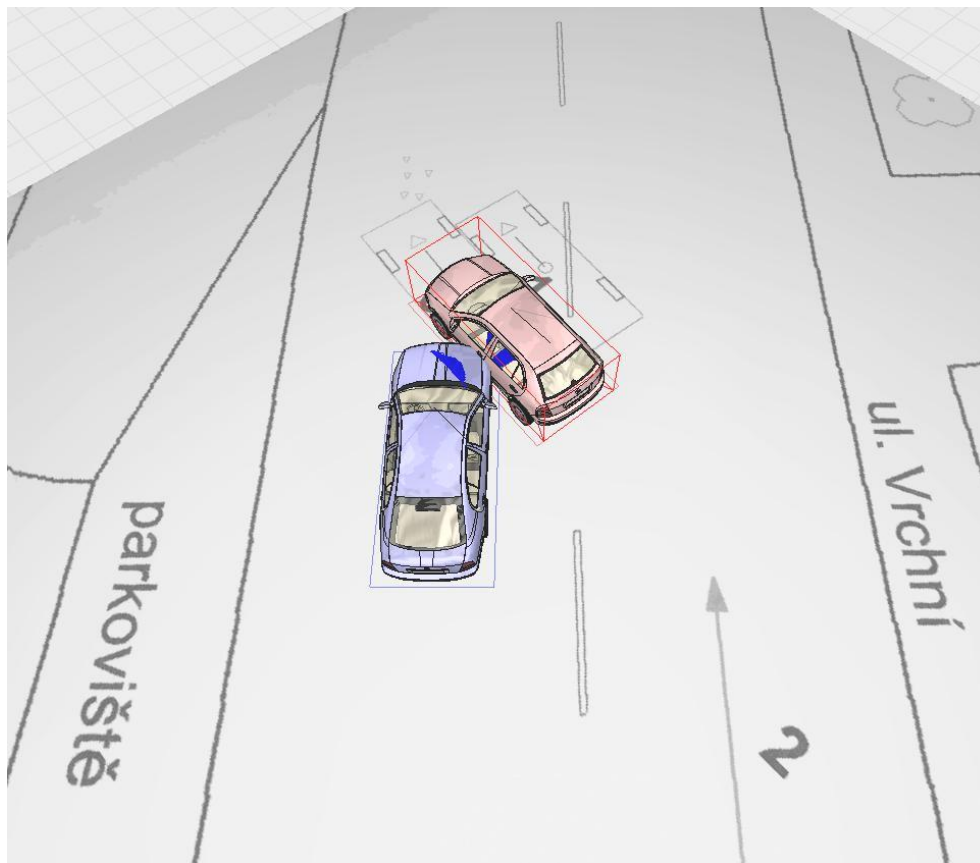
Řešení:

Příčina vzniku a průběhu DN je spíše na straně řidiče odbočujícího vozidla:

- odbočující řidič vjel bezprostředně do jízdní dráhy předjíždějícího vozidla v době, kdy již byl předjížděn,
- předjíždějící řidič měl málo času na reakci k odvrácení DN, i když ze zpomalujícího vozidla před sebou mohl předvídat, že vozidlo před ním provede nějaký manévr,
- odbočující řidič se těsně před odbočením nepřesvědčil pohledem do zpětného zrcátka případně dozadu přes levá boční okna vozidla a levé rameno, zda již není předjížděn.

Poznámky :

2)



DN dvou vozidel, deformace předjíždějícího je na pravém předním rohu a odbočujícího na levém boku.

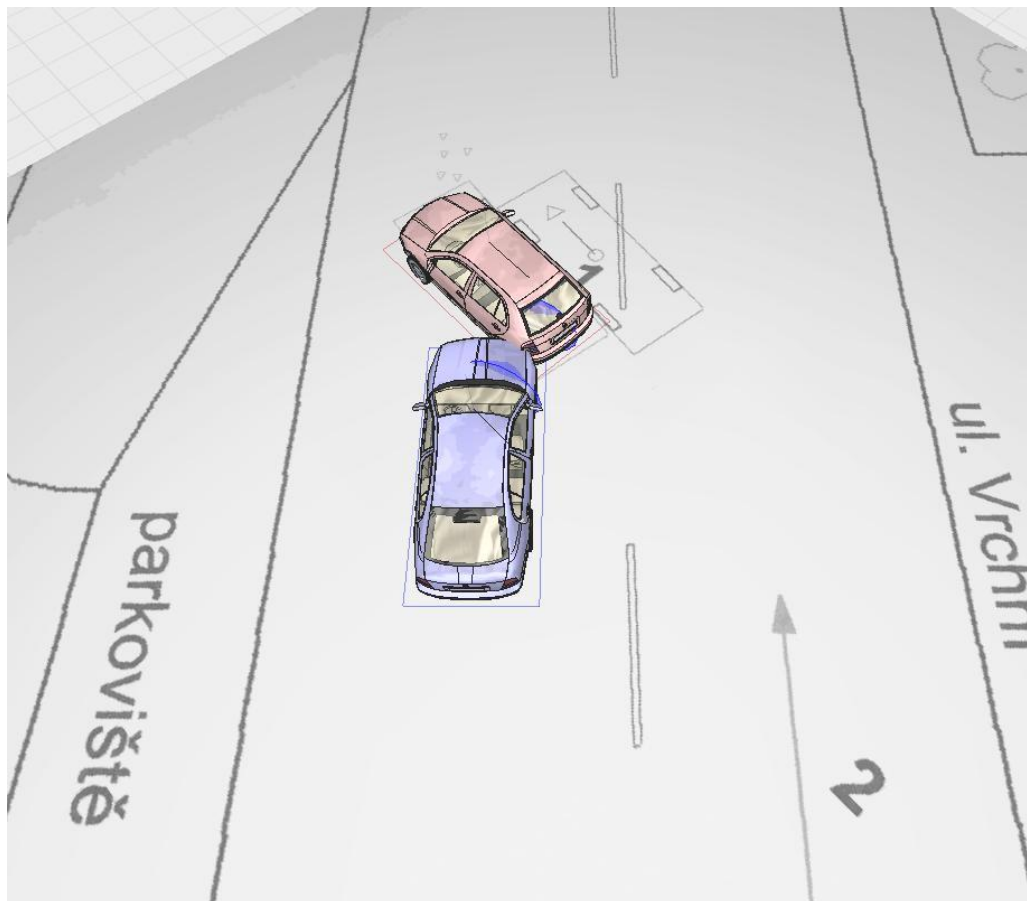
Řešení:

Příčina vzniku a průběhu DN je spíše na straně řidiče odbočujícího vozidla:

- odbočující řidič vjel bezprostředně do jízdní dráhy předjíždějícího vozidla v době, kdy již byl předjížděn,
- předjíždějící řidič měl málo času na reakci k odvrácení DN, i když ze zpomalujícího vozidla před sebou mohl předvídat, že vozidlo před ním provede nějaký manévr,
- odbočující řidič se těsně před odbočením nepřesvědčil pohledem do levého zpětného zrcátka případně dozadu přes levá boční okna vozidla a levé rameno, zda již není předjížděn.

Poznámky :

3)



DN dvou vozidel, deformace předjíždějícího je vpravo vpředu a odbočujícího na levém zadním rohu.

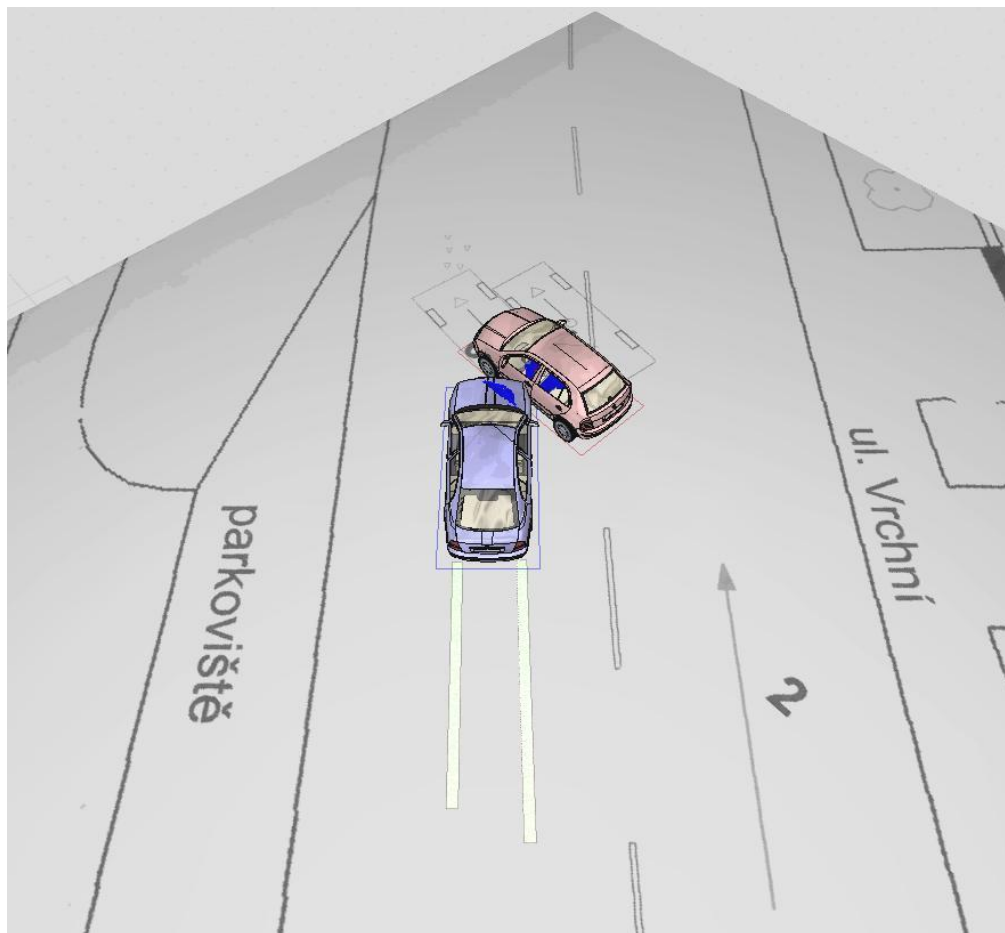
Řešení:

Příčina vzniku a průběhu DN může být na straně obou řidičů:

- rozhodující může být rychlost jízdy vozidel,
- záleží na případných dalších vozidlech za odbočujícím vozidlem, na rychlosti předjíždějícího vozidla (zda je vyšší než rychlost stanovená)
- pomalu jedoucí kolona vozidel by měla být jiná okolnost pro jízdu nižší rychlostí u předjíždějícího vozidla, případně i důvod ke zpomalování,

Poznámky :

4)



DN dvou vozidel, předjíždějící vozidlo zanechalo **krátké brzdné stopy, **rovnoběžné** s osou vozovky, poloha odbočujícího vozidla v místě střetu není rozhodující.**

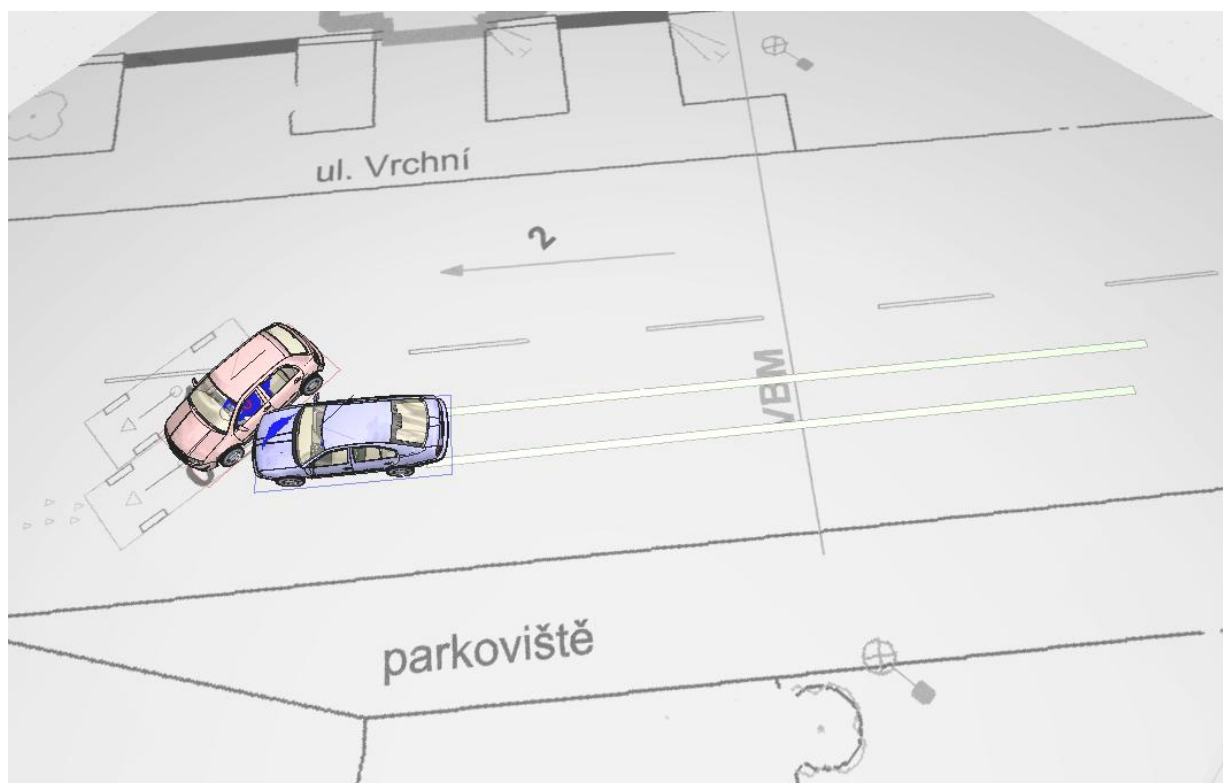
Řešení:

Příčina vzniku a průběhu DN je spíše na straně řidiče odbočujícího vozidla:

- odbočující řidič se právě před odbočením nepřesvědčil pohledem do zpětného zrcátka případně dozadu přes levé rameno, zda již není předjížděn,
- předjíždějící řidič pravděpodobně nejel vyšší rychlostí než stanovenou v daném místě, v době své reakce na odbočující vozidlo se již nacházel v levém jízdním pruhu a předjížděl toto vozidlo, přesto pomalu jedoucí a zpomalující kolona vozidel by měla být jinou okolností pro jeho případnou jízdu nižší rychlostí i zpomalování,
- brzdné stopy vozidla jsou zanechávány téměř vždy předními koly vozidla.

Poznámky :

5)



DN dvou vozidel, předjíždějící vozidlo zanechalo dlouhé brzdné stopy, rovnoběžné s osou vozovky, poloha odbočujícího vozidla v místě střetu není rozhodující.

Řešení:

Příčina vzniku a průběhu DN je spíše na straně řidiče předjíždějícího vozidla:

- předjíždějící řidič jel pravděpodobně vyšší rychlostí než byla rychlost jízdy v daném místě dopravní nehody,
- rychlost jízdy předjíždějícího řidiče byla z technického hlediska pravděpodobně příčinou vzniku DN,
- odbočující řidič mohl vidět vozidlo vlevo za sebou před odbočením, pokud by předjíždějící řidič jel stanovenou rychlostí, potom by odbočující vozidlo před vozidlem předjíždějícím projelo a k DN by nedošlo

Poznámky :

6)



DN dvou vozidel, předjíždějící vozidlo zanechalo **krátké šikmé brzdné stopy, poloha odbočujícího vozidla v místě střetu není rozhodující.**

Řešení:

Příčina vzniku a průběhu DN je spíše na straně řidiče předjíždějícího vozidla:

- příčinou vzniku a průběhu DN z technického hlediska byl způsob jízdy předjíždějícího řidiče, který zcela neočekávaně pro odbočujícího řidiče vybočil za ním doleva,
- předjíždějící řidič nejel rychlostí vyšší než byla rychlost v daném místě stanovená (*krátké brzdné stopy*), v době jeho reakce se nacházel vpravo za odbočujícím vozidlem,
- v době rozhodování řidiče odbočujícího vozidla na odbočení vlevo bylo předjíždějící vozidlo v pravém jízdním pruhu (*šikmé brzdné stopy*) a řidič odbočujícího vozidla neměl důvod pro nezhájení odbočování vlevo

Poznámky :

7)



DN dvou vozidel, předjíždějící vozidlo zanechalo **dlouhé šikmé brzdné stopy, poloha odbočujícího vozidla v místě střetu není rozhodující.**

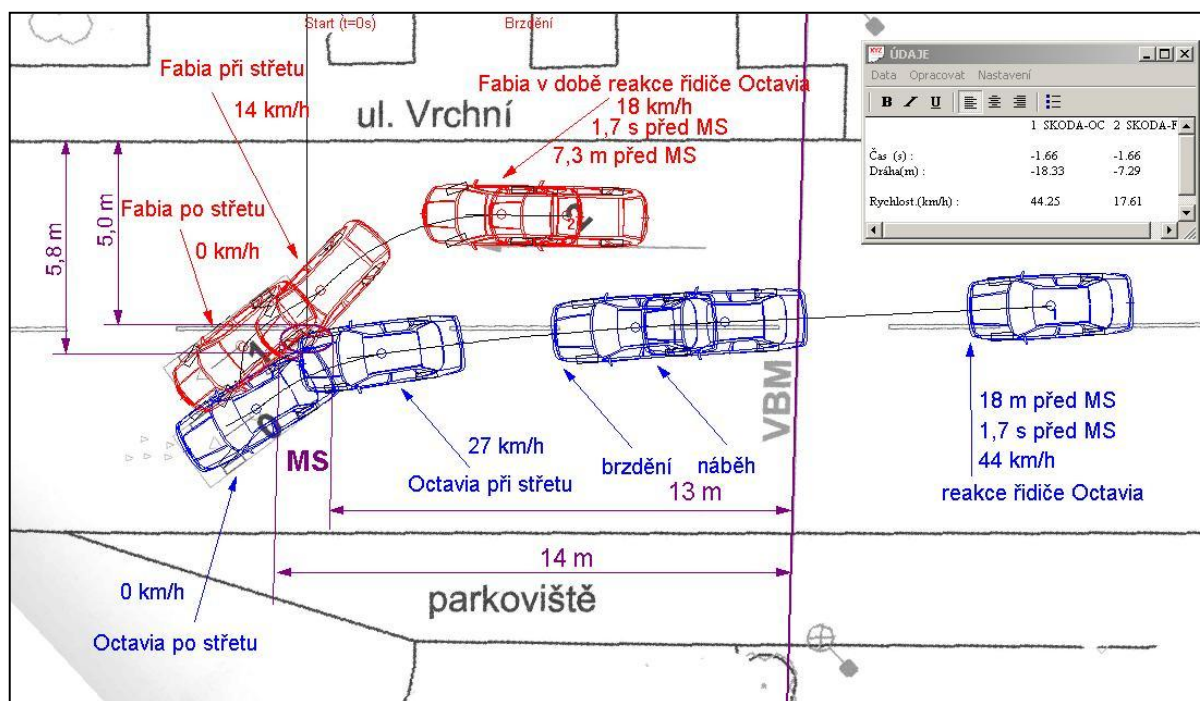
Řešení:

Příčina vzniku a průběhu DN je spíše na straně řidiče předjíždějícího vozidla:

- příčinou vzniku a průběhu DN z technického hlediska mohl být způsob jízdy předjíždějícího řidiče, který zcela neočekávaně pro odbočujícího řidiče vybočil za ním vlevo a pravděpodobně i jízda rychlostí vyšší než rychlost stanovené v daném místě (*delší brzdná stopa na suchu jak 15 m vypovídá o vyšší rychlosti než 50 km/h*), reagoval v době, kdy se nacházel ještě v pravé polovině vozovky,
- v době rozhodování řidiče odbočujícího vozidla na odbočení doleva bylo předjíždějící vozidlo v pravém jízdním pruhu (*šikmé brzdné stopy*) a řidič odbočujícího vozidla neměl důvod pro nezahájení odbočování vlevo.

Poznámky :

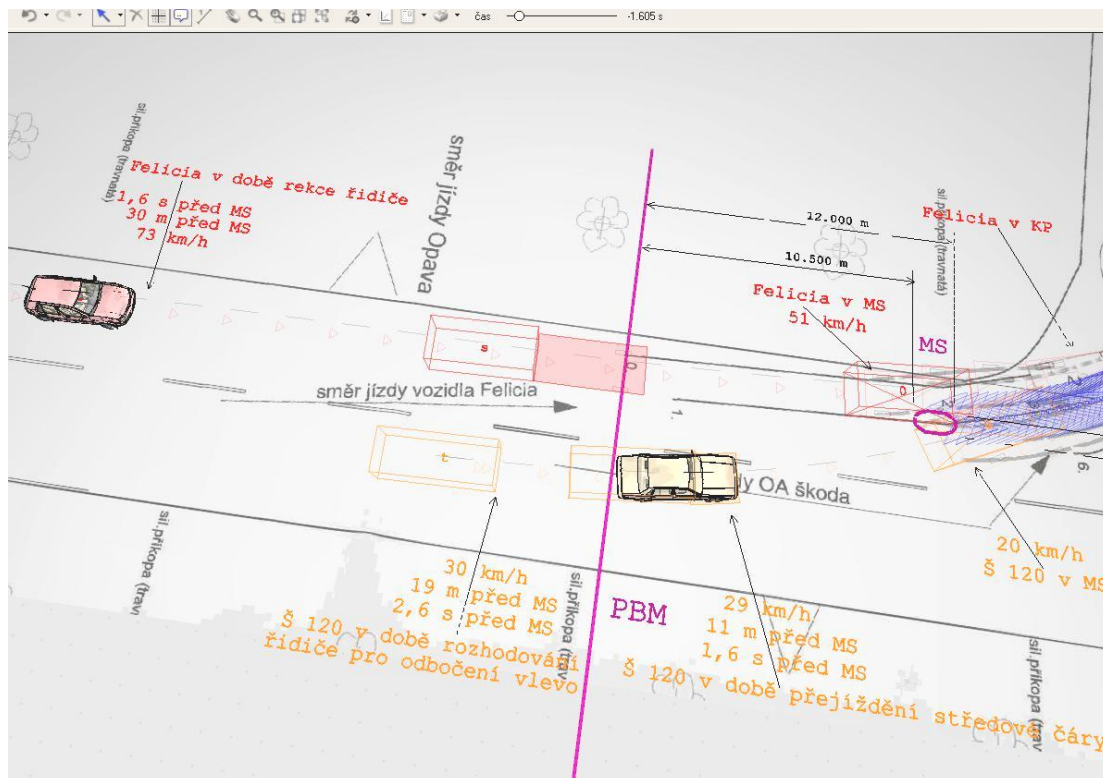
8)



Pro činnost ukazatele směru u odbočujícího vozidla nejsou žádné objektivní podklady, proto při posuzování příčin vzniku dopravní nehody je nutné vycházet ze vzájemných rozhodující poloh vozidel a dalších objektivních skutečností dále uvedených :

- odbočující zjevně pro předjíždějího vybočuje vlevo a tomu musí odpovídat poloha předjíždějího
- řidič odbočujícího vozidla se rozhoduje pro odbočení vlevo a tomu musí odpovídat poloha předjíždějího vozidla podélná i příčná, což je rozhodující pro celkové řešení
- pomalou jedoucí kolonu více vozidel musí být pro předvídatvého řidiče, který by chtěl kolonu předjet signálem pro zkoumání důvodu proč kolona jede pomalu a proč další vozidla první vozidlo nepředjíždí

a)



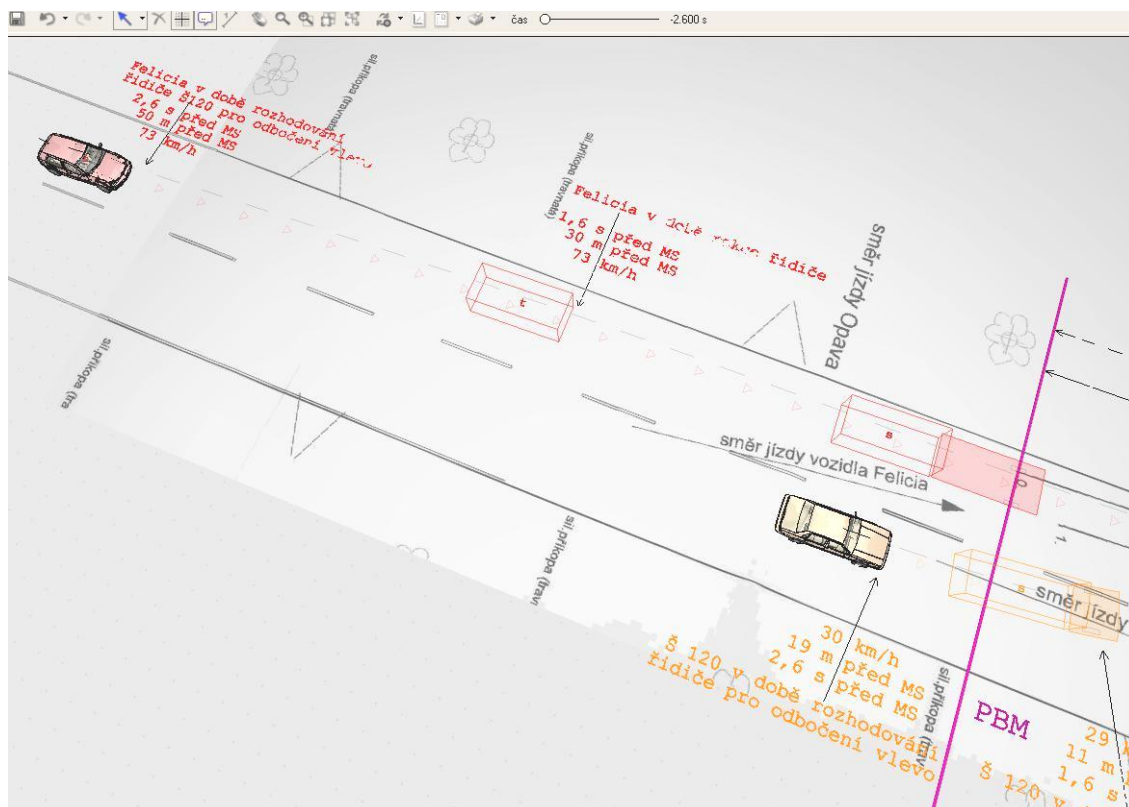
Vzájemné polohy vozidel v době reakce řidiče předjíždějícího vozidla na zjevné vybočování vlevo odbočujícího vozidla.

Řešení:

- v době zjevného vybočování odbočujícího vozidla přes středovou čáru se předjíždějící vozidlo nacházelo již v levém jízdním pruhu a předjíždělo,
- odbočující řidič ještě pohledem zpět má možnost zjistit předjíždějící vozidlo za sebou a potom ještě prudkým stržením řízení vpravo by pravděpodobně srovnal vozidlo a zabránil by střetu.

Poznámky :

b)



Vzájemné polohy vozidel v době rozhodování řidiče odbočujícího vozidla k provedení odbočení vlevo.

Řešení:

Příčina vzniku a průběhu DN závisí na příčné poloze, rychlosti a předvídavosti řidiče předjíždějícího vozidla v této vzájemné poloze :

- v době rozhodování řidiče k odbočení vlevo se předjíždějící vozidlo může nacházet již v levém jízdním pruhu a tedy již předjíždí a nebo se může nacházet v pravé polovině vozovky a potom nepředjíždí,
- odbočující řidič se těsně před odbočením v době svého rozhodování mohl přesvědčit pohledem do zpětného zrcátka případně dozadu přes levé rameno a levá okna vozidla, zda již není předjížděn, pokud je předjížděn neměl by zahájit vybočování, pokud není předjížděn potom nemá důvod nezahájit odbočování,
- pokud předjíždějící vozidlo zanechá brzdnou stopu bez nárazu delší jak 50 m, tak nepochybně jelo vyšší rychlostí než 90 km/h.

Poznámky :

Základní otázky položené znalci :

- 1- Zpracujte analýzu dopravní nehody vozidel A a B.**
- 2 - Zpracujte možnosti odvrácení nehody vozidel A a B.**
- 3 - Posoudit, zda na vozidlech nebyla před nehodou technická závada.**
- 4 - Další okolnosti, které budou důležité pro posouzení věci.**

Při výslechu obviněných v rámci ústního jednání (případně svědků) se ptát m.j. i na technické okolnosti nehody, zvláště když nejsou dostatečné technické podklady pro analýzu nehody:

- rychlost před střetem,
- na co a na jaký vjem reagovali,
- zda brzdili před střetem případně po střetu, a jak intenzívně,
- zakreslit pravděpodobnou střetovou polohu, podélnou i příčnou polohu místa střetu,
- zakreslit konečné postavení vozidel po nehodě, když vozidla z těchto poloh odjela ještě před příjezdem policie,
- zajistit kopie velkého technického průkazu (případně je doručit k ústnímu jednání),
- zjistit hmotnosti a výšky řidičů i ostatních spolujezdců.