

Metodické dny odboru dopravy a SH KÚOK

Dne 27. září 2019

*Účelně položené otázky znalci a minimální
obsah odpovědí znalcem*

www.crash.cz

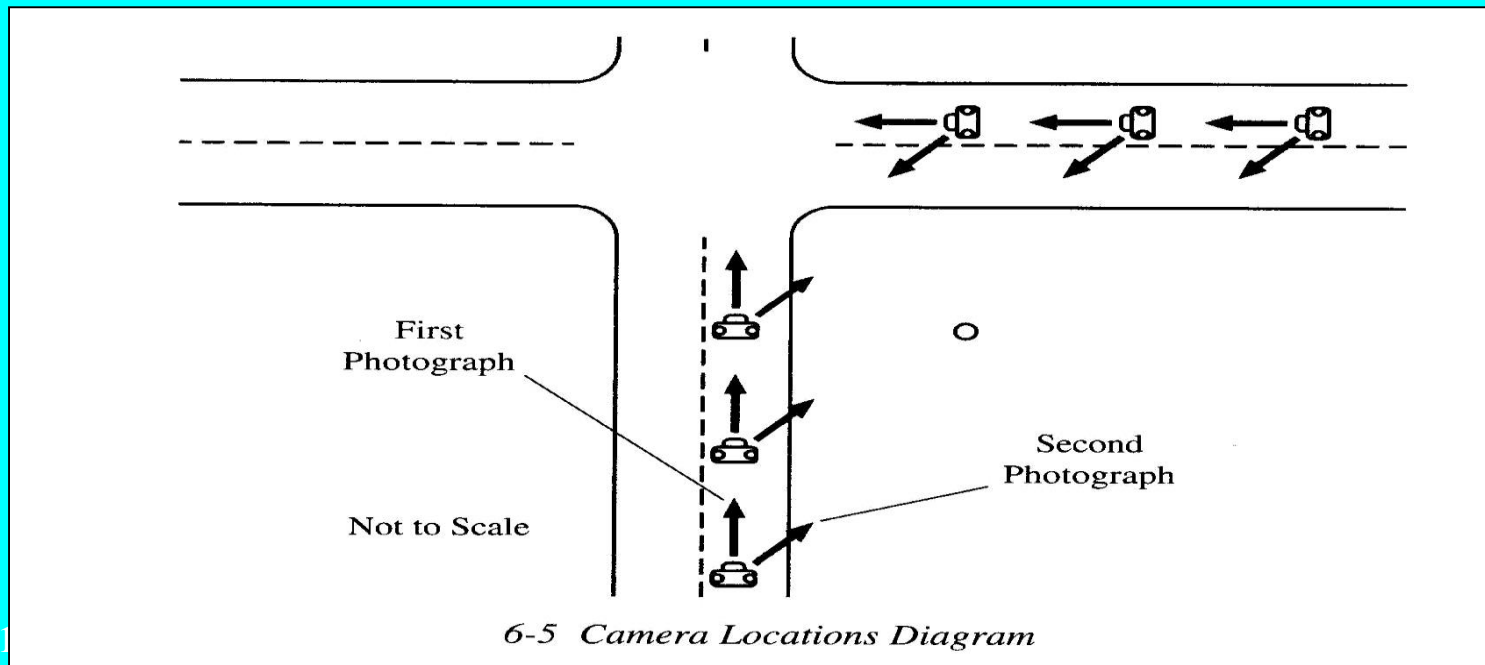
602 52 72 99

Ing Ivan Krejča



Spisové podklady nezbytné pro zpracování znaleckého posudku dopravní nehody.

- **protokol o nehodě** - vzdálenosti, oblouk, stopy, sklon, poškození, TP
- **plánek místa nehody** - shodný s protokolem, před MS ne za
- **fotodokumentace** - situace, stopy, poškození



Spisové podklady nezbytné pro zpracování znaleckého posudku dopravní nehody.

- **výpovědi** - podrobně co se dělo před nehodou v jednom odstavci
- **zranění** - velmi důležité, poloha v MS, směry zraňujících sil, kdo řídil (*pitevní protokol*)
- **vyšetřovací pokus**
 - provádí vyšetřovatel za účasti znalce
 - doměření situace v MS
 - rychlosti a směry pohybů účastníků
 - rozhledové poměry, zejména za omezené viditelnosti
 - brzdná zkouška vozidel, adhezní podmínky ...
 - vzájemné polohy podle účastníků nehody v rozhodujících fázích nehodového děje

Základní otázky položené znalci

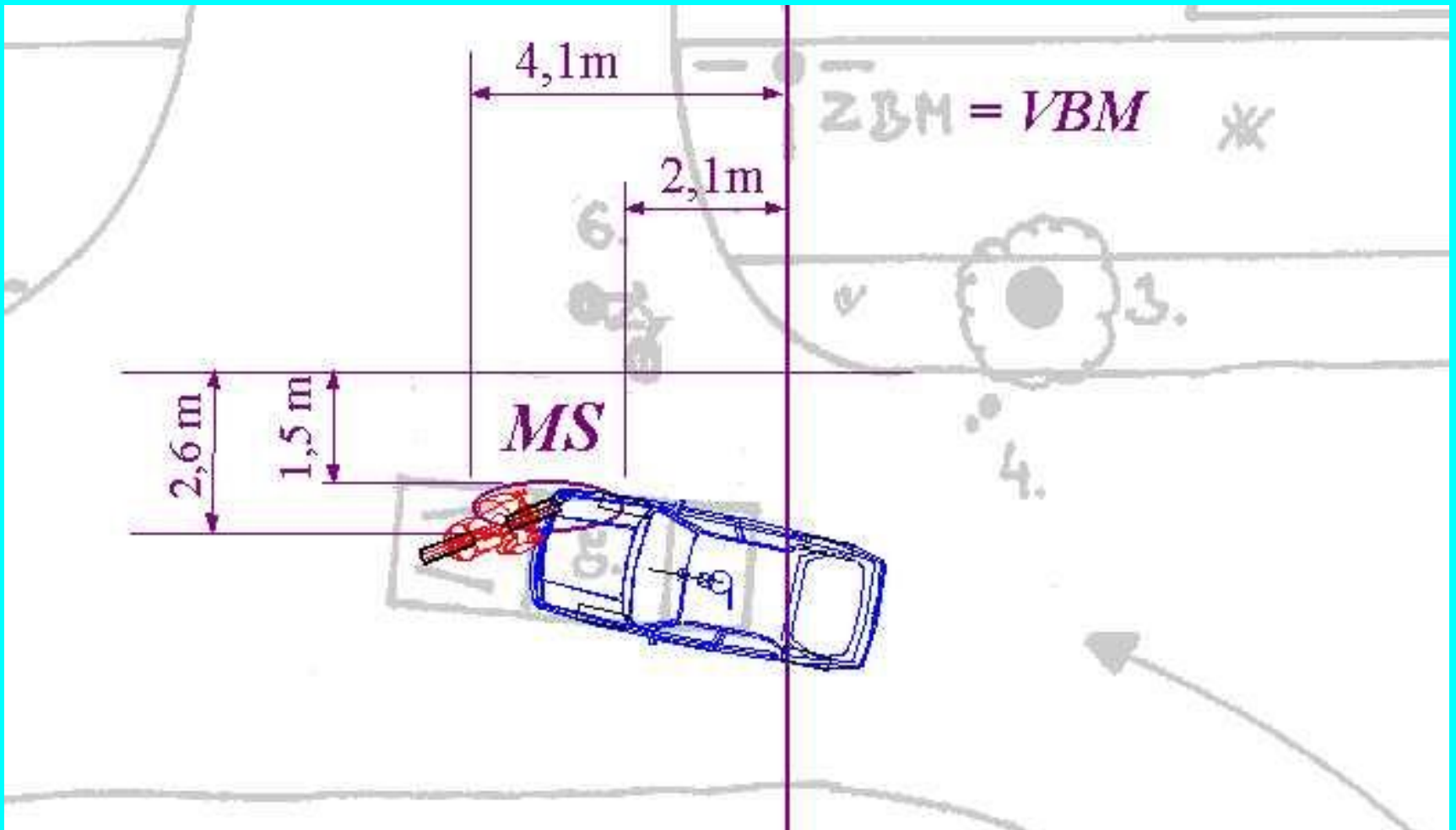
1- Určit místo střetu a vzájemné polohy účastníků nehody v době střetu.

- **MS se určuje :**
 - z brzdných a rycích stop (vychýlení, zlom, přerušení apod.)
 - z konečných poloh vozidel
 - z odhozených těles, těl, střepů, plastů a jiných dílů
 - z rychlostí vozidel,
 - z trajektorií pohybu vozidel před MS
 - metoda zužování mezí, kombinace metod

1- Určete místo střetu a vzájemné polohy účastníků nehody v době střetu.

- **Poloha vozidel v MS se určuje :**
 - z detailního rozboru deformací vozidel
 - ze vzájemné korespondence deformací vozidel
 - při více vozidlech a rozsáhlých deformacích vycházet z matice poškození vozidel

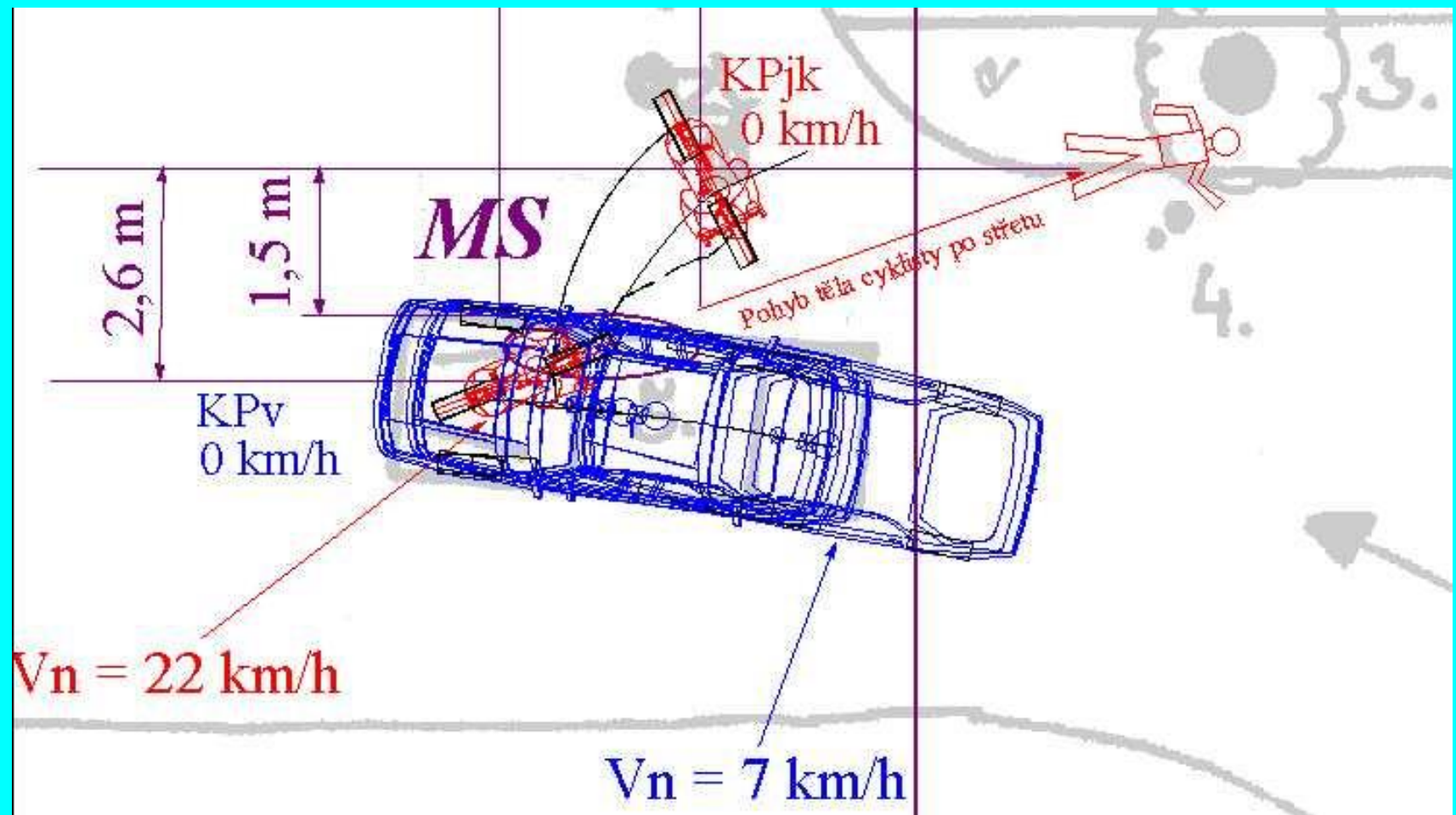
1- Určete místo střetu a vzájemné polohy účastníků nehody v době střetu.



2- Stanovit nárazovou (střetovou) rychlost vozidel účastníků nehody a pohyb do konečných poloh.

- Určuje se (vždy v rozmezí) :**
 - rychlost po střetu ze stop do konečných poloh**
 - rychlost krátce před střetem ze ztráty kinetické energie, z hybnosti po a před střetem**
 - z deformací, EES a pohybu vozidla od střetu do KP**
 - pomocí analýzy střetu s využitím teorie rázu klasickým výpočtem nebo simulačních programů**
 - u chodců - z deformace kapoty, čela, poškození čelního skla, odhození těla a pod.**
 - ze záznamového zařízení (tachograf, černá skříňka atd.)**

2- Stanovit nárazovou (střetovou) rychlost vozidel účastníků nehody a pohyb do konečných poloh



3- Stanovit rychlost vozidel před střetem, na začátku stop, v okamžiku reakce.

- **Určuje se :**
 - výpočtem ze zanechaných stop (vždy v rozmezí)

$$V_b = \sqrt{V_n^2 + 2 \cdot a \cdot S}$$

$$V_o = V_b + a_n \cdot t_n$$

$V_o = 62,08$ až $71,93$ km/h - nesprávně

$V_o = 62$ až 72 km/h - správně

4- Posoudit včasnost reakce jednotlivých účastníků nehody na vzniklou kolizní situaci.

- řidič vozidla A reagoval včas na vyjetí, vybočení, vstoupení a pod.**
- řidič vozidla B mohl reagoval na vyjetí, vybočení A, vstoupení chodce dříve o 0,8 s**
- řidič vozidla C nereagoval na vyjetí, vybočení X, vstoupení chodce vůbec**

5- Možnost odvrácení nehody jednotlivými účastníky nehody.

- **MOS** rychlostí stanovenou, v době původní reakce za stejné reakce a brzdění (měl, neměl MOS)
- **MOS** rychlostí nižší, rychlostí 44 km/h a nižší mohl střetu zabránit, je otázkou jinou zda mohl jet touto rychlostí
- **MOS** brzděním, nebrzděním, zrychlením, vybočením, nevstoupením chodce do koridoru pohybu vozidla
- **MOS** dřívější reakcí
 - **měl**, když druhý v době dřívější reakce zjevně vytvářel kolizní situaci a řidič by zastavil před MS
 - **neměl**, když by nezastavil, nebo nevznikala ještě kolizní situace

6- Stanovit průběh nehody, posoudit příčinu vzniku a průběhu nehody.

- **stručný popis průběhu nehody od reakce účastníků nehody až po konečné polohy**
- **rychlost, způsob jízdy a reakci řidiče vozidla A lze hodnotit z technického hlediska v příčinné souvislosti se vznikem a průběhem nehody**
- **nebo - nelze hodnotit v příčinné souvislosti se ...**

7- Posoudit technickou přijatelnost výpovědí řidičů vozidel A, B, případně svědků.

- **přijatelnost musí být posouzena vždy ve vazbě na provedenou analýzu nehody**
- **výpovědi jsou vždy subjektivní a zkreslené úhlem pohledu jednotlivých účastníků**

8- Další důležité okolnosti.

- **byly zjištěny tyto okolnosti (zakrytý výhled na DZ, přiměřená rychlost stavu vozovky, rozhledu a pod. ...)**